



# SUIS

EL SISTEMA ÚNICO DE  
INFORMACIÓN EN  
SALUD DE BOLIVIA

**HACIA LA DIGITALIZACION  
DE LA SALUD**

julio 2025



ESTADO PLURINACIONAL DE  
**BOLIVIA**

MINISTERIO DE  
SALUD Y DEPORTES





- El Sistema Único de Información en Salud (SUIS). Es creado por Resolución Ministerial 0323 del Ministerio de Salud y Deportes y en cumplimiento de la ley 1152 en Agosto del 2024.
- El SUIS se crea para **centralizar y gestionar eficientemente todos los datos de salud del país**, facilitando el acceso a información precisa y actualizada en tiempo real.
- Debe garantizar la interoperabilidad de sistemas, **asegurando que los datos sean accesibles, oportunos y compartidos de manera segura** entre distintas instituciones, lo cual es fundamental para la planificación y ejecución de políticas de salud públicas basadas en evidencias.





*La normativa boliviana obliga a las entidades públicas a proporcionar información a los ciudadanos, mediante plataformas digitales, promoviendo la transparencia y el acceso a la información pública*

## LEY 1152. LEY DE SUS

El SUIIS centralizará e integrará la información de todas las instituciones del Sector Salud en todos sus niveles de atención y gestión, y será administrado por el MSyD. El SUIIS abarcará el subsector Público, subsector de la Seguridad Social de Corto Plazo y el subsector Privado

## LEY 1080. LEY DE CIUDADANÍA DIGITAL

Establece el marco legal para que los ciudadanos ejerzan sus derechos y cumplan sus deberes a través de medios digitales. Garantiza la identidad digital, seguridad de la información y protección de datos personales.

## DECRETO SUPREMO N° 28168

Establece que las personas pueden acceder a la información pública de manera directa a través de páginas electrónicas, publicaciones u otros formatos de difusión, y de manera indirecta mediante las Unidades de Información que las entidades públicas deben habilitar.



**No solo es hacer  
sistemas de salud  
por que se puede**

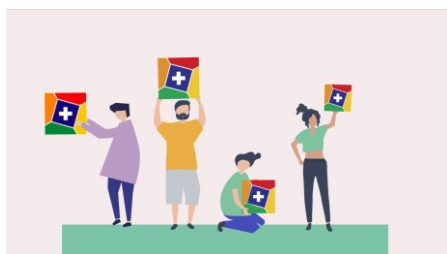
## LEY 164, Ley General de Telecomunicaciones, Tecnologías de Información y Comunicación

Establece que los Órganos Ejecutivo, Legislativo, Judicial y Electoral, en todos sus niveles, promoverán y priorizarán el uso de software libre y estándares abiertos, en el marco de la soberanía y seguridad nacional

## DECRETO SUPREMO N° 3251

Establece la Planificación de Implementación de Software Libre y Estándares Abiertos, Este plan define mecanismos y acciones para que las entidades públicas adopten estas tecnologías en un plazo establecido, con el objetivo de alcanzar la soberanía tecnológica





Consolidar una plataforma única, nacional, integral y soberana de gestión de información en salud, que articule, centralice y estandarice todos los sistemas y flujos de datos sanitarios del Estado Plurinacional de Bolivia, garantizando la interoperabilidad, seguridad y calidad de la información para la toma de decisiones basadas en evidencia. El SUI se fundamenta en principios de gobierno electrónico, transformación digital, uso de software libre y estándares abiertos, en cumplimiento de la Ley 1152, la Ley 1080, el D.S. 2514, el D.S. 3251 y las políticas establecidas por AGETIC



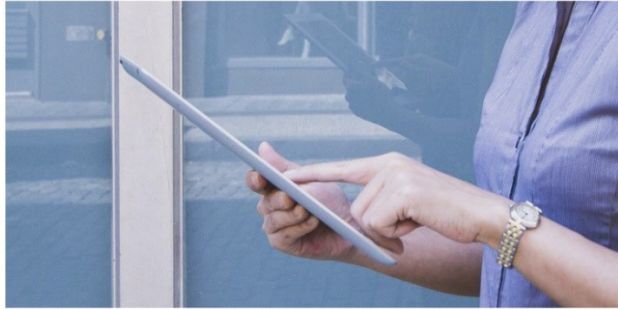


# OBJETIVOS ESPECIFICOS DEL SUIIS PARA LA DIGITALIZACION



ESTADO PLURINACIONAL DE  
**BOLIVIA**

MINISTERIO DE  
SALUD Y DEPORTES



RECOGIDA ÁGIL DE  
INFORMACIÓN EN  
CAMPO

ANÁLISIS DE LA  
INFORMACIÓN DE  
MANERA GRÁFICA Y EN  
TIEMPO REAL

INFORMACIÓN FIABLE,  
ACCESIBLE Y  
COMPENSIBLE



SOFTWARE LIBRE QUE  
EVITA DEPENDENCIAS Y  
FACILITA SU ESCALADO

MEJORA EN LA  
CALIDAD DE LA  
ATENCIÓN

FOMENTO A LA  
INVESTIGACIÓN



REDUCCION DE  
ERRORES MEDICOS

MEJORAR LA  
COORDINACIÓN DE  
ATENCIÓN

ACCESO A HISTORIAS  
CLINICAS COMPLETAS

# LINEAMIENTOS DEL SUIS PARA LA DIGITALIZACION



ESTADO PLURINACIONAL DE  
**BOLIVIA**

MINISTERIO DE  
SALUD Y DEPORTES

## INTEROPERABILIDAD

- ✓Objetivos del SUIS con la Interoperabilidad
- ✓Problemática Que Resolver
- ✓Interoperabilidad Técnica
- ✓Interoperabilidad Semántica
- ✓Interoperabilidad Organizativa

## CENTRALIZACION DE DATOS

- ✓Acceso Inmediato a Información
- ✓Reducción de Costos y Eficiencia Operativa
- ✓Facilita la Investigación de Salud Pública
- ✓Interoperabilidad y Colaboración
- ✓Gestión Eficiente de Recursos

## ESCALABILIDAD

- ✓Escalabilidad Horizontal
- ✓Escalabilidad Vertical
- ✓Escalabilidad Modular
- ✓Bases de Datos Escalables
- ✓Prácticas de escalabilidad en la Implementación

## ANALISIS Y REPORTES

- ✓Datos Clínicos
- ✓Datos Administrativos
- ✓Datos Operativos
- ✓Datos de Salud Pública
- ✓Datos de Seguridad y Cumplimiento
- ✓Datos de Experiencia del Paciente
- ✓Datos Demográficos
- ✓Tendencias y Proyecciones

## HISTORIA CLINICA (HIS) Definición y Propósito

- ✓Componentes Clave
- ✓Ventajas de la HCE
- ✓Desafíos y Consideraciones
- ✓Estrategia de Implementación

## NORMATIVA

- ✓Normativas de Privacidad y Seguridad de Datos
- ✓Normativa de Estándares de Interoperabilidad
- ✓Normativas de Calidad y Seguridad
- ✓Normativas de Gestión de Sistemas de Información
- ✓Normativas de Protección de Datos
- ✓Normativas de Gobernanza

## GOBERNANZA DE DATOS

- ✓Introducción a la Gobernanza de Datos
- ✓Principios Básicos de la Gobernanza de Datos
- ✓Componentes Clave de la Gobernanza de Datos en Salud
- ✓Estrategias de Implementación de la Gobernanza de Datos

## CAPACITACION CONTINUA

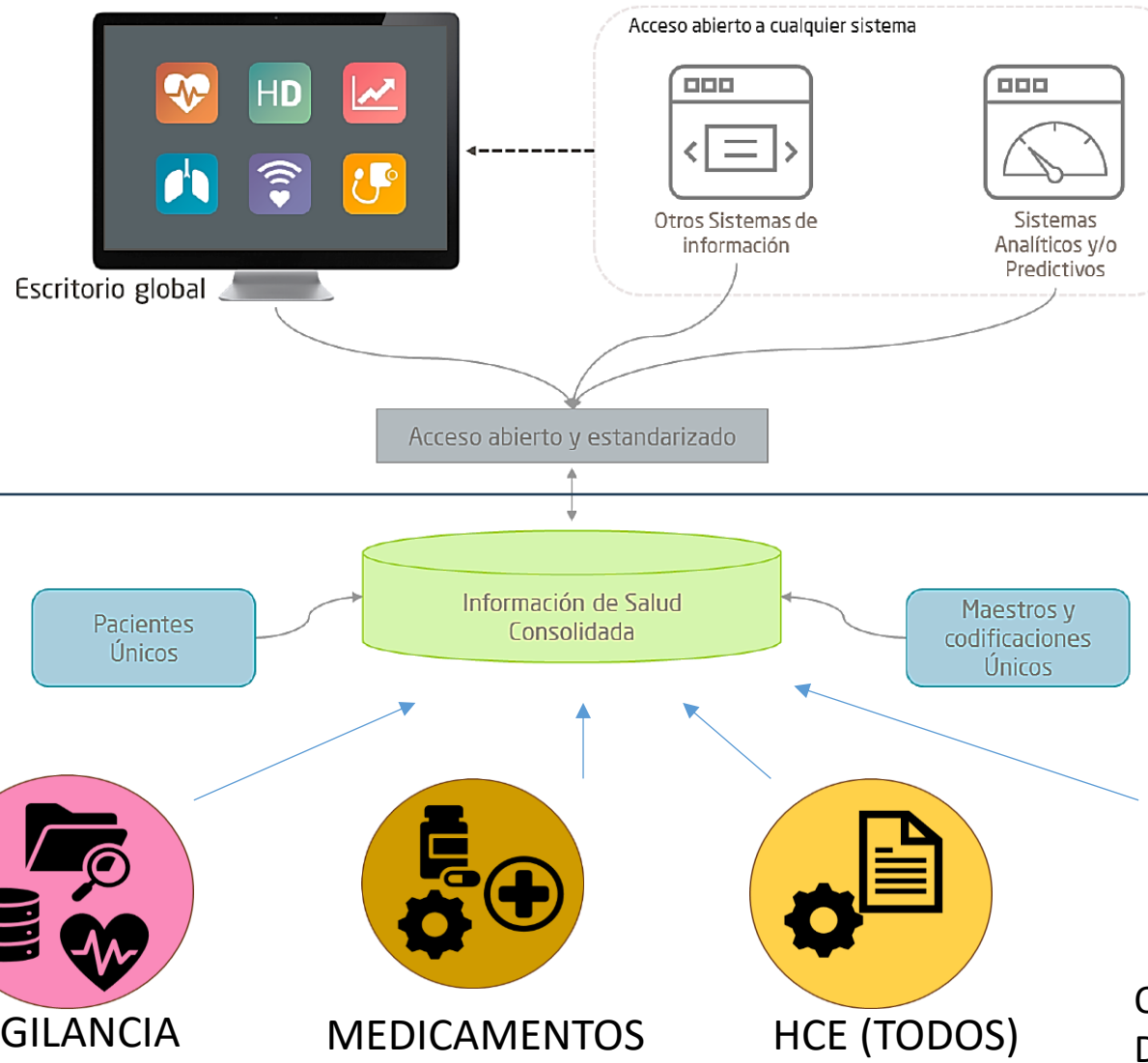
- ✓Propósito y Alcance
- ✓Desarrollo del Programa de Capacitación
- ✓Evaluación y Mejora Continua

# LA PLATAFORMA DIGITAL UNICA DEL MSyD



ESTADO PLURINACIONAL DE  
**BOLIVIA**

MINISTERIO DE  
SALUD Y DEPORTES



- *Un solo usuario para todos los sistemas*
- *Un mismo paciente visible en todos los sistemas*
- *Para los usuarios solo se ve una base de datos*
- *Los pacientes tienen acceso a su información*
- *Sistemas analíticos según competencia*

**A la vista, un solo sistema de salud**

# SISTEMAS DEL SUIS - ACTUALIDAD



ESTADO PLURINACIONAL DE  
**BOLIVIA**

MINISTERIO DE  
SALUD Y DEPORTES



## SOAPS – Software de Atención Primaria en Salud

✓ Sistema que opera en establecimientos de primer nivel. Permite el registro sistemático de atenciones médicas, diagnóstico, tratamiento y referencias, fortaleciendo el modelo de atención integral en salud familiar y comunitaria



## SICE – Sistema de Información Clínico Estadístico

✓ Diseñado para establecimientos de segundo y tercer nivel. Gestiona la información estadística de servicios clínicos, hospitalarios, quirúrgicos y administrativos, incluyendo recursos humanos y producción de servicios

## Carpeta Familiar

✓ Permite almacenar información de salud por familia, facilitando el seguimiento de enfermedades crónicas, vacunaciones, gestación, y determinantes sociales, dentro del enfoque territorial y familiar

## SNIS-VE – Software del SNIS

✓ Subsistema especializado para la recolección, notificación y análisis de enfermedades sujetas a vigilancia. Cuenta con información de los establecimientos de todos los niveles, para el análisis y difusión, en los niveles jerárquicos y para conocimiento fácil, para la población

## Sistema de Adscripción al SUS

✓ Permite registrar y adscribir a las personas al Sistema Único de Salud (SUS), identificando su establecimiento de primer contacto y facilitando la planificación y seguimiento de la atención en salud

## RUES v.3 – Registro Único de Establecimientos de Salud

✓ Base de datos que contiene información detallada y actualizada sobre todos los establecimientos de salud públicos, privados y de la seguridad social, incluyendo su categorización, servicios y ubicación geográfica

## SIAHV – Sistema de Información y Administración de Hechos Vitales

✓ Es una herramienta del SNIS diseñada para registrar, administrar y validar información relacionada con hechos vitales, principalmente nacimientos y defunciones, ocurridos en establecimientos de salud públicos y privados del país.

## RNVE – Registro Nominal de Vacunas Electrónico

✓ Es el sistema oficial del Ministerio de Salud y Deportes para el registro digital, nominal y centralizado de todas las vacunas aplicadas a la población boliviana.





## Impacto en políticas sanitarias:

Datos precisos permiten:

- ✓ identificar brechas
- ✓ asignar recursos
- ✓ medir resultados.

## Impactos en el Sector Salud

- ✓ Mejora de la Atención al Paciente
- ✓ Eficiencia Operativa
- ✓ Vigilancia Epidemiológica y Salud Pública
- ✓ Investigación e Innovación
- ✓ Interoperabilidad

## Impactos Generales de la **Mala Calidad de Datos**

- ✓ Pérdidas financieras:
- ✓ Ineficiencia operativa
- ✓ Toma de decisiones errónea
- ✓ Daño reputacional
- ✓ Incumplimiento regulatorio.



**Al mejor sistema del mundo registra datos basura, pues botara reportes basura**



# Próximos pasos SUIS – Hacia la digitalización de la Salud



ESTADO PLURINACIONAL DE  
**BOLIVIA**

MINISTERIO DE  
SALUD Y DEPORTES

## Oficialización de población para estimación de datos en salud

- Precisión en la programación
- Proyección de Políticas de Salud mas eficientes

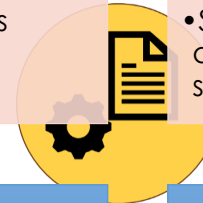


## Georreferenciado de áreas de influencia por establecimiento (Mapas de riesgo)

- Precisión en las distintas intervenciones de Salud
- Precisión de la Vigilancia de EPV

## Sistema supervisión (Para Mejora de Proceso)

- Evaluación de Procedimientos de los Programas de Salud
- Evaluación del desempeño por centro de Salud y Gerencia
- Detección de errores Programáticos



## Implementación de CITAS y REFERENCIAS

- Sistema para las citas de medicas para las atenciones, vacunaciones
- Precisión en las atenciones medicas al integrar la HC de las pacientes
- Seguimiento de desempeño de RRHH según las Referencias

## Inteligencia Sanitaria (Conocimiento y Análisis profundo)

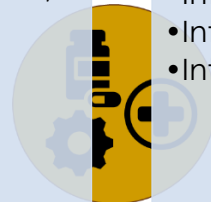
- Conocimiento y Análisis profundo integral
- Análisis mas halla de indicadores básicos

## SUIS v.2 (HIS, RISPACS, LIS, SUS 2, Seguimiento Individual)

- Disposición de datos clínicos estandarizados de paciente interoperados y con distintos programas de salud.
- Disposición inmediata de de datos Clínicos para Vigilancia y ESAVI

## Interoperabilidad Interna (Carpeta Familiar, SIVE 2, RNVe 2, ASSUS, AGEMED, RUES)

- Disposición de datos entre todos los sistemas del SUIS para la Vigilancia de EPV, ESAVI y de todos los programas de salud.



## Interoperabilidad Externa (INE, SERECI, IDIF, Migraciones)

- Integración con Ministerio de Educación
- Integración con el SERECI
- Integración el INE
- Integración con la ASSUS

## Interoperabilidad Transfronteriza

- Disposición de datos con seguridad y estándares entre distintos países.
- Preparándonos para próximas pandemias
- Acceso a datos de salud desde el perfil del paciente



## Alfabetización digital (Personas)

- Preparación de cursos y metodologías para facilitar el acceso a la tecnología para pacientes, Usuarios y Gerentes.



ESTADO PLURINACIONAL DE  
**BOLIVIA**

MINISTERIO DE  
SALUD Y DEPORTES

**¡GRACIAS  
POR LA  
ATENCION!**

